

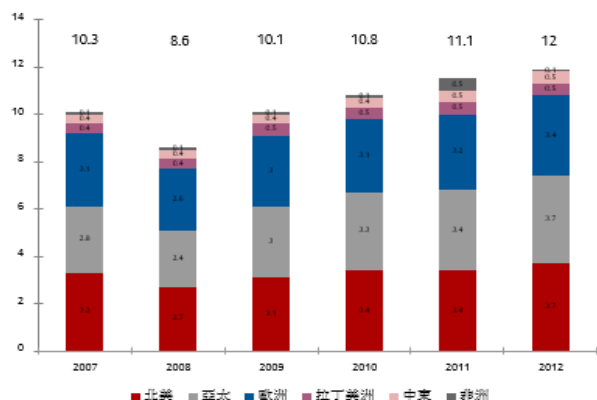
6/26/2014

重點摘要

以精品需求而言，由於全球富裕人士增加，使得需求維持跟著穩定成長。
中國市場對精品的營收貢獻快速成長，成為精品的一大推升動能。
中國打奢計畫並未影響市場需求，反而促使中國人民在海外購買精品。
精品產業整體財務狀況穩健，企業經營風險低。

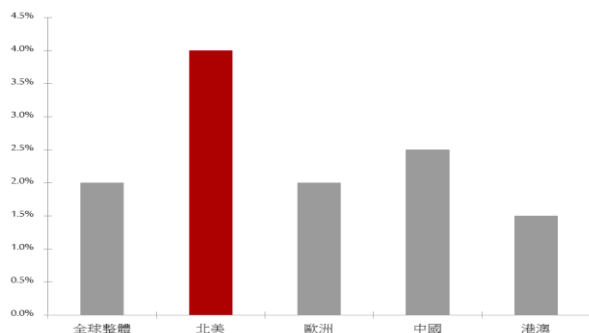
歷年全球富裕人士人數(百萬)

富裕人士定義:可投資資金超過 100 萬美金



資料來源：2013 世界財富報告

2013 年精品產業成長率 (區域別)



資料來源:BoA

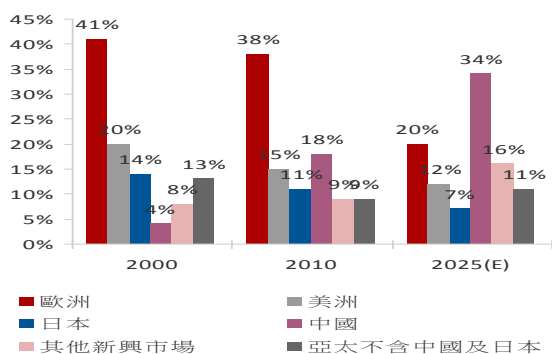
- 富裕人士從 2008 年金融海嘯後的 860 萬人逐漸成長到 2012 年 1200 萬人，創下歷史最高紀錄，由於富裕人士對於偏好的品牌擁有高度忠誠度，且消費習慣與態度較不易受景氣影響。
- 由富裕人士人口結構觀察，以北美人數最多，但是亞太地區成長快速提升。
- 從 2013 年來看，北美地區仍然是支持精品產業的主要成長力道，隨著 2014 年美國經濟復甦，預估北美地區的成長可望進一步推升。

向威國際聯合證券投資顧問有限公司 [獨立經營管理] 103 年金管投顧新字第 009 號

於本公司網站所提供各境外基金經金融監督管理委員會核准或申報生效在國內募集及銷售，惟不表示絕無風險。基金經理公司以往之經理績效不保證基金最低收益及未來經理績效；基金經理公司除盡善良管理人之注意義務外，不負責本基金之盈虧，亦不保證最低之收益，投資人申購前應詳閱基金公開說明書。本公司所作任何投資意見及市場分析係依據資料製作當時情況進行研判，惟可能因市場變化而更動，投資標的之價格與收益也將隨時變動，匯率走勢亦可能影響所投資之境外資產而使價值變動。此外，涉新興市場之部分，因波動性與風險程度可能較高，且其政治與經濟情勢穩定度亦可能低於已開發國家，而使資產價值受到某種程度的影響，投資人申購前應詳閱基金公開說明書。基金配息率不代表基金報酬率，且過去配息率不代表未來配息率。基金的配息可能由基金的收益或本金中支付，任何涉及由本金支出的部份，可能導致原始投資金額減損。基金淨值可能因市場因素而上下波動。投資人因不同時間進場，將有不同之投資績效，過去之績效亦不代表未來績效之保證。本網站提及之經濟走勢預測不必然代表相關基金之績效，相關基金投資風險請詳閱基金公開說明書。此外，涉新興市場之部分，因波動性與風險程度可能較高，且其政治與經濟情勢穩定度亦可能低於已開發國家，而使資產價值受到某種程度的影響。有關基金應負擔之費用(含分銷費用)已揭露於基金之公開說明書或投資人須知，投資人可至公開資訊觀測站 (<http://mops.twse.com.tw>)或境外基金資訊觀測站 (<http://www.fundclear.com.tw>)中查詢，或逕向本公司網站(<http://www.myfund888.com>)查閱。

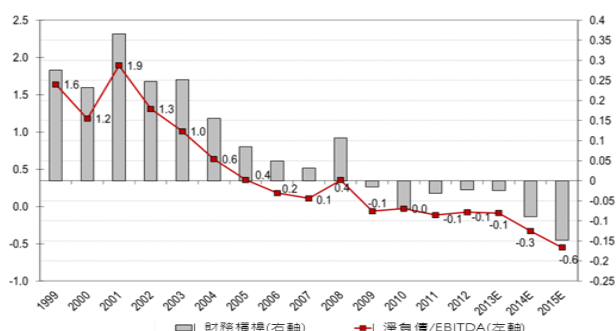
6/26/2014

各區域對於奢侈品的營收貢獻



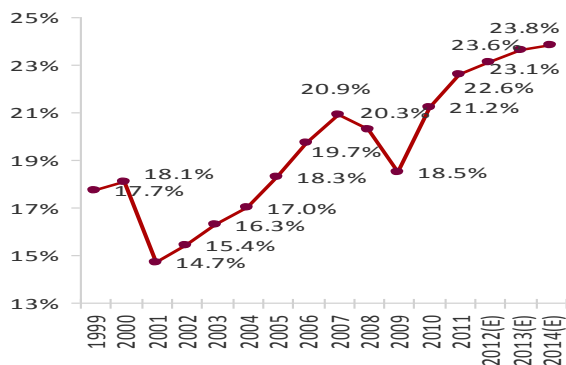
資料來源:2013 世界財富報告

精品產業財務槓桿倍數與融資比率低



資料來源 :Citi

精品產業淨利預估



資料來源:Citi

- 中國市場是精品產業營收的重要成長動能，從 2000 年至 2010 年，中國對於整體精品營收貢獻成長過 100%，預估未來中國有望成為精品產業營收貢獻最高的國家。
- 2013 年起，中國政府開始力行打奢計畫，市場推測對經品類股將有極大的利空，但是中國消費者在黃金周前往境外購買精品的步伐絲毫沒有放緩。世界奢侈品協會的資料顯示顯示，2013 年十一長假中國消費者出境消費精品累計約 41 億歐元，較 2012 年同期間增長 6.5%，由此來看，打奢政策並未影響精品產業全球營收。
- 精品產業自 2009 年後擁有高現金流量，無需透過信用市場融資，財務狀況穩健。
- 精品產業淨利高，1999 年後數據資料來看，平均淨利約有 18%，從未來趨勢看，未來淨利可望穩定維持在 20%。

向威國際聯合證券投資顧問有限公司 [獨立經營管理] 103 年金管投顧新字第 009 號

於本公司網站所提供各境外基金經金融監督管理委員會核准或申報生效在國內募集及銷售，惟不表示絕無風險。基金經理公司以往之經理績效不保證基金最低收益及未來經理績效；基金經理公司除盡善良管理人之注意義務外，不負責本基金之盈虧，亦不保證最低之收益，投資人申購前應詳閱基金公開說明書。本公司所作任何投資意見及市場分析係依據資料製作當時情況進行研判，惟可能因市場變化而更動，投資標的之價格與收益也將隨時變動，匯率走勢亦可能影響所投資之境外資產而使價值變動。此外，涉新興市場之部分，因波動性與風險程度可能較高，且其政治與經濟情勢穩定度亦可能低於已開發國家，而使資產價值受到某種程度的影響，投資人申購前應詳閱基金公開說明書。基金配息率不代表基金報酬率，且過去配息率不代表未來配息率。基金的配息可能由基金的收益或本金中支付，任何涉及由本金支出的部份，可能導致原始投資金額減損。基金淨值可能因市場因素而上下波動。投資人因不同時間進場，將有不同之投資績效，過去之績效亦不代表未來績效之保證。本網站提及之經濟走勢預測不必然代表相關基金之績效，相關基金投資風險請詳閱基金公開說明書。此外，涉新興市場之部分，因波動性與風險程度可能較高，且其政治與經濟情勢穩定度亦可能低於已開發國家，而使資產價值受到某種程度的影響。有關基金應負擔之費用(含分銷費用)已揭露於基金之公開說明書或投資人須知，投資人可至公開資訊觀測站 (<http://mops.twse.com.tw>)或境外基金資訊觀測站 (<http://www.fundclear.com.tw>)中查詢，或逕向本公司網站(<http://www.myfund888.com>)查閱。