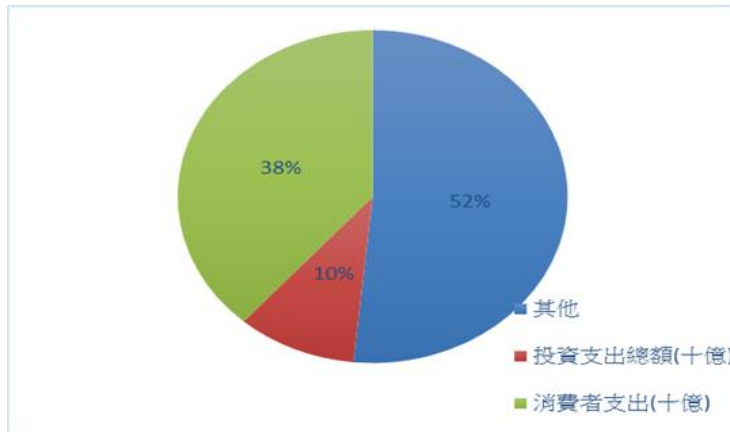


7/1/2014

**重點摘要:**

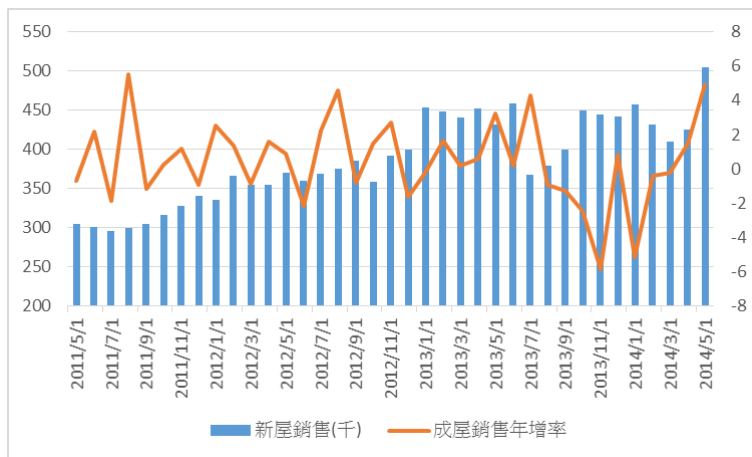
- 1.市場對於美國房市信心逐漸回升，可望提振相關產業。
- 2.失業救濟金人數逐步下滑，可望成為未來消費新一波動能來源；消費者信心指數來看，消費動能依舊強勁。
- 3.從耐久財訂單與產能利用率的趨勢觀察，製造業表現仍舊亮眼，可望帶動企業投資。

**投資+消費者支出佔整體 GDP 將近一半**



資料來源:Bloomberg,向威投顧整理 截至:2014/6/30

**美國成屋銷售年增率與新屋銷售創三年新高**



資料來源:Bloomberg,向威投顧整理 截至:2014/6/30

**投資與內需是美國主要成長動能**

- 從美國整體 GDP 來看，投資跟消費者支出佔 GDP 將近 50%未來透過這兩個分項，可望帶動整體動能增加，連帶使得 GDP 上升。

**市場對於美國房市信心逐漸回升**

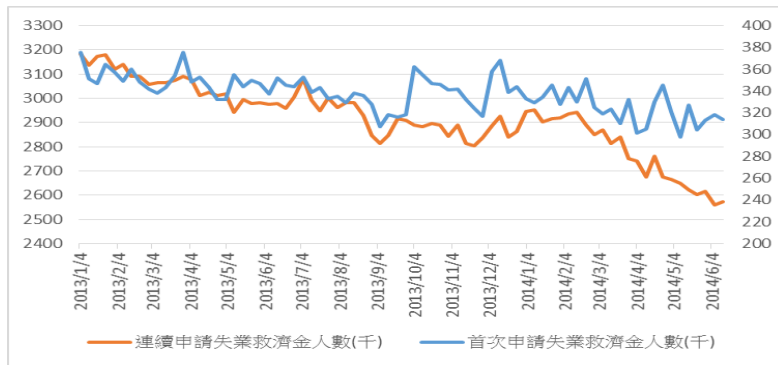
- 原先 IMF 與美國聯準會所擔心的房屋銷售量感到擔憂，主要原因是房地產是各產業的領先指標，如果房市仍未回溫，對於其他產業將難以有帶動效果，但是最新的經濟指標出爐後，新屋銷售達到 50.4 萬戶，創六年半來新高，成屋銷售年增率達到 4.94%，也創兩年半來新高，象徵美國房市已經回溫，未來整體經濟看好。

向威國際聯合證券投資顧問有限公司 [獨立經營管理] 103 年金管投顧新字第 009 號

於本公司網站所提供各境外基金經金融監督管理委員會核准或申報生效在國內募集及銷售，惟不表示絕無風險。基金經理公司以往之經理績效不保證基金最低收益及未來經理績效；基金經理公司除盡善良管理人之注意義務外，不負責本基金之盈虧，亦不保證最低之收益，投資人申購前應詳閱基金公開說明書。本公司所作任何投資意見及市場分析係依據資料製作當時情況進行研判，惟可能因市場變化而更動，投資標的之價格與收益也將隨時變動，匯率走勢亦可能影響所投資之境外資產而使價值變動。此外，涉新興市場之部分，因波動性與風險程度可能較高，且其政治與經濟情勢穩定度亦可能低於已開發國家，而使資產價值受到某種程度的影響，投資人申購前應詳閱基金公開說明書。基金配息率不代表基金報酬率，且過去配息率不代表未來配息率。基金的配息可能由基金的收益或本金中支付，任何涉及由本金支出的部份，可能導致原始投資金額減損。基金淨值可能因市場因素而上下波動。投資人因不同時間進場，將有不同之投資績效，過去之績效亦不代表未來績效之保證。本網站提及之經濟走勢預測不必然代表相關基金之績效，相關基金投資風險請詳閱基金公開說明書。此外，涉新興市場之部分，因波動性與風險程度可能較高，且其政治與經濟情勢穩定度亦可能低於已開發國家，而使資產價值受到某種程度的影響。有關基金應負擔之費用(含分銷費用)已揭露於基金之公開說明書或投資人須知，投資人可至公開資訊觀測站 (<http://mops.twse.com.tw>)或境外基金資訊觀測站 (<http://www.fundclear.com.tw>)中查詢，或逕向本公司網站(<http://www.myfund888.com>)查閱。

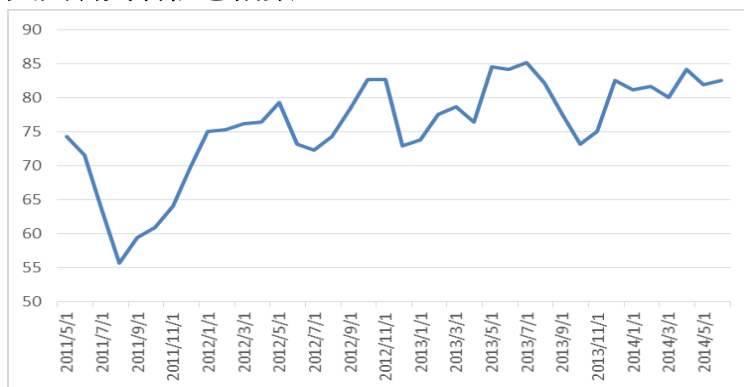
7/1/2014

連續申請失業救濟金人數(左)與首次申請失業救濟金人數(右)



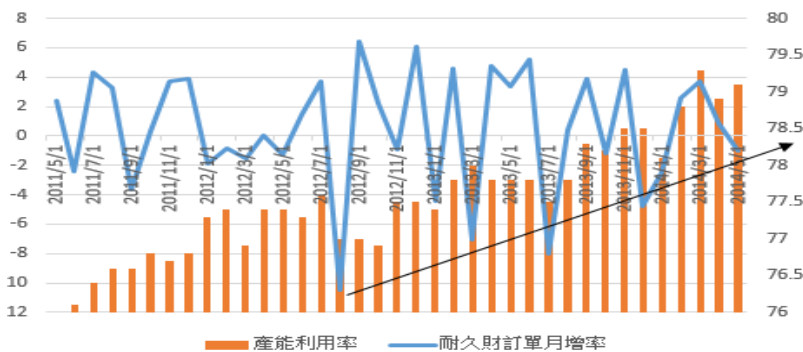
資料來源:Bloomberg,向威投顧整理 截至:2014/6/30

美國消費者信心指數



資料來源:Bloomberg,向威投顧整理 截至:2014/6/30

耐久財訂單月增率(左軸)產能利用率(右軸)



資料來源:Bloomberg,向威投顧整理 截至:2014/6/30

向威國際聯合證券投資顧問有限公司 [獨立經營管理] 103 年金管投顧新字第 009 號

於本公司網站所提供各境外基金經金融監督管理委員會核准或申報生效在國內募集及銷售，惟不表示絕無風險。基金經理公司以往之經理績效不保證基金最低收益及未來經理績效；基金經理公司除盡善良管理人之注意義務外，不負責本基金之盈虧，亦不保證最低之收益，投資人申購前應詳閱基金公開說明書。本公司所作任何投資意見及市場分析係依據資料製作當時情況進行研判，惟可能因市場變化而更動，投資標的之價格與收益也將隨時變動，匯率走勢亦可能影響所投資之境外資產而使價值變動。此外，涉新興市場之部分，因波動性與風險程度可能較高，且其政治與經濟情勢穩定度亦可能低於已開發國家，而使資產價值受到某種程度的影響，投資人申購前應詳閱基金公開說明書。基金配息率不代表基金報酬率，且過去配息率不代表未來配息率。基金的配息可能由基金的收益或本金中支付，任何涉及由本金支出的部份，可能導致原始投資金額減損。基金淨值可能因市場因素而上下波動。投資人因不同時間進場，將有不同之投資績效，過去之績效亦不代表未來績效之保證。本網站提及之經濟走勢預測不必然代表相關基金之績效，相關基金投資風險請詳閱基金公開說明書。此外，涉新興市場之部分，因波動性與風險程度可能較高，且其政治與經濟情勢穩定度亦可能低於已開發國家，而使資產價值受到某種程度的影響。有關基金應負擔之費用(含分銷費用)已揭露於基金之公開說明書或投資人須知，投資人可至公開資訊觀測站 (<http://mops.twse.com.tw>)或境外基金資訊觀測站 (<http://www.fundclear.com.tw>)中查詢，或逕向本公司網站(<http://www.myfund888.com>)查閱。

失業救濟金人數逐步下滑

- 就連續申請失業救濟金人數來看，下滑幅度已大幅增加，間接影響整體未來消費復甦。

美國消費者信心指數持續維持在高點

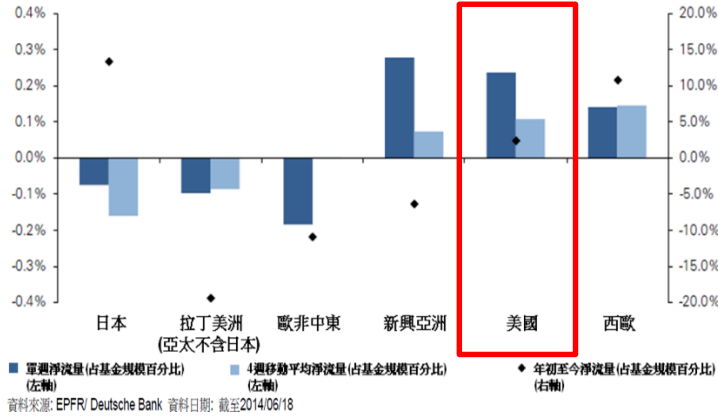
- 美國消費者信心指數不畏寒冬，從今年一月以來，指數持續維持在 80 以上，代表整體消費動能仍然堅強。

耐久財訂單月增率底部逐漸墊高，產能利用率逼近 80 水位

- 從耐久財訂單月增率與產能利用率觀察，美國製造業仍舊持續擴張，有望帶動美國整體製造業資本支出上升。

7/1/2014

股票型基金資金流向—區域別



從資金動能觀察，美國不論短中長期資金流向均相當穩健。

就美國消費與投資兩大區塊來看，未來美國整體成長動能仍舊看好，看不出有下滑趨勢，可望持續為美股向上攀升，由於大型股為產業龍頭，建議以美國大型股為優先選擇。

向威國際聯合證券投資顧問有限公司 [獨立經營管理] 103 年金管投顧新字第 009 號

於本公司網站所提供各境外基金經金融監督管理委員會核准或申報生效在國內募集及銷售，惟不表示絕無風險。基金經理公司以往之經理績效不保證基金最低收益及未來經理績效；基金經理公司除盡善良管理人之注意義務外，不負責本基金之盈虧，亦不保證最低之收益，投資人申購前應詳閱基金公開說明書。本公司所作任何投資意見及市場分析係依據資料製作當時情況進行研判，惟可能因市場變化而更動，投資標的之價格與收益也將隨時變動，匯率走勢亦可能影響所投資之境外資產而使價值變動。此外，涉新興市場之部分，因波動性與風險程度可能較高，且其政治與經濟情勢穩定度亦可能低於已開發國家，而使資產價值受到某種程度的影響，投資人申購前應詳閱基金公開說明書。基金配息率不代表基金報酬率，且過去配息率不代表未來配息率。基金的配息可能由基金的收益或本金中支付，任何涉及由本金支出的部份，可能導致原始投資金額減損。基金淨值可能因市場因素而上下波動。投資人因不同時間進場，將有不同之投資績效，過去之績效亦不代表未來績效之保證。本網站提及之經濟走勢預測不必然代表相關基金之績效，相關基金投資風險請詳閱基金公開說明書。此外，涉新興市場之部分，因波動性與風險程度可能較高，且其政治與經濟情勢穩定度亦可能低於已開發國家，而使資產價值受到某種程度的影響。有關基金應負擔之費用(含分銷費用)已揭露於基金之公開說明書或投資人須知，投資人可至公開資訊觀測站 (<http://mops.twse.com.tw>)或境外基金資訊觀測站 (<http://www.fundclear.com.tw>)中查詢，或逕向本公司網站(<http://www.myfund888.com>)查閱。